

Planeeringu maaala kaardi loomine välisallikatest – juhendmaterjal

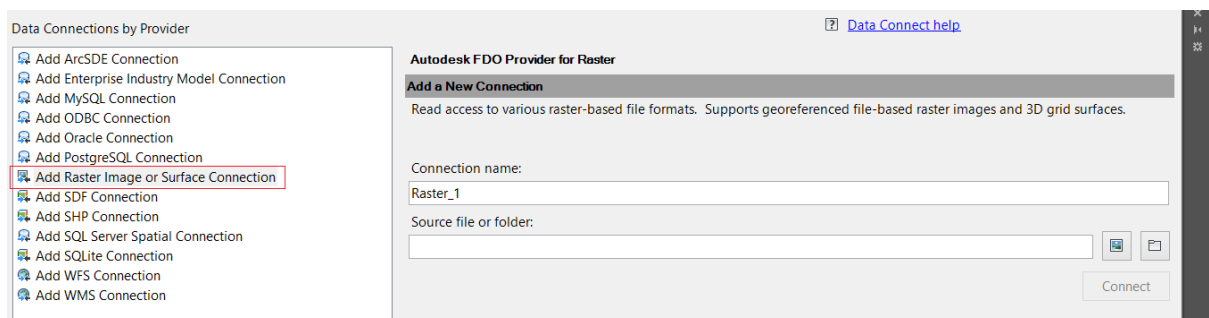
1. Kasutades *Autodesk Civil 3D* tarkvara, loo uus joonis (*Metric Template* baasil): salvesta vastavalt
2. Vali *Workspace > Planning and Analysis*

Koordinaatsüsteemi määramine

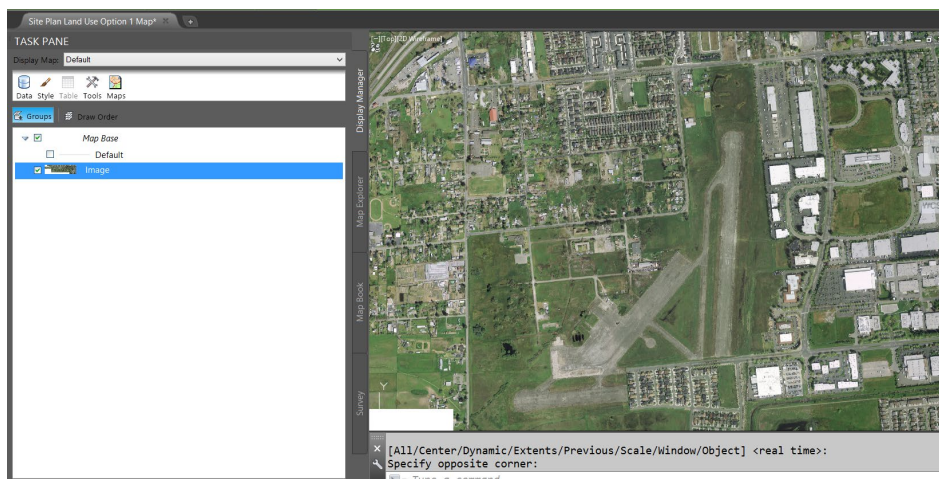
3. Vali riba pealt *Map Setup*
4. Otsingukasti sisesta soovitud koordinaatsüsteem
5. Vali *Assign* ning seejärel *Close*

Lisa rastergraafika

6. Vali riba paan *Home*
7. Vali riba pealt *Connect*
8. Vali *Add Raster Image or Surface Connection*
9. Vali kataloog, kust on leitavad rastergraafika failid
10. Vali *Connect*
11. Vali *Edit Coordinate System*, määra sobiv koordinaatsüsteem
12. Vali *Add to Map*
13. Sa peaksid nägema nüüd rastergraafikat



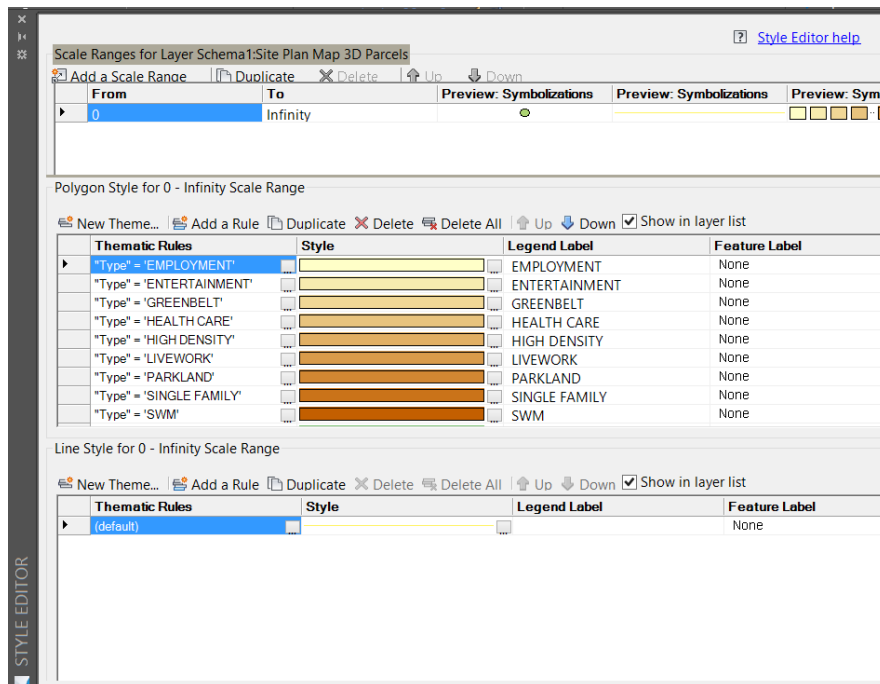
Märkus: Lisa kõik pildid kui ühe kihina (vt videot)

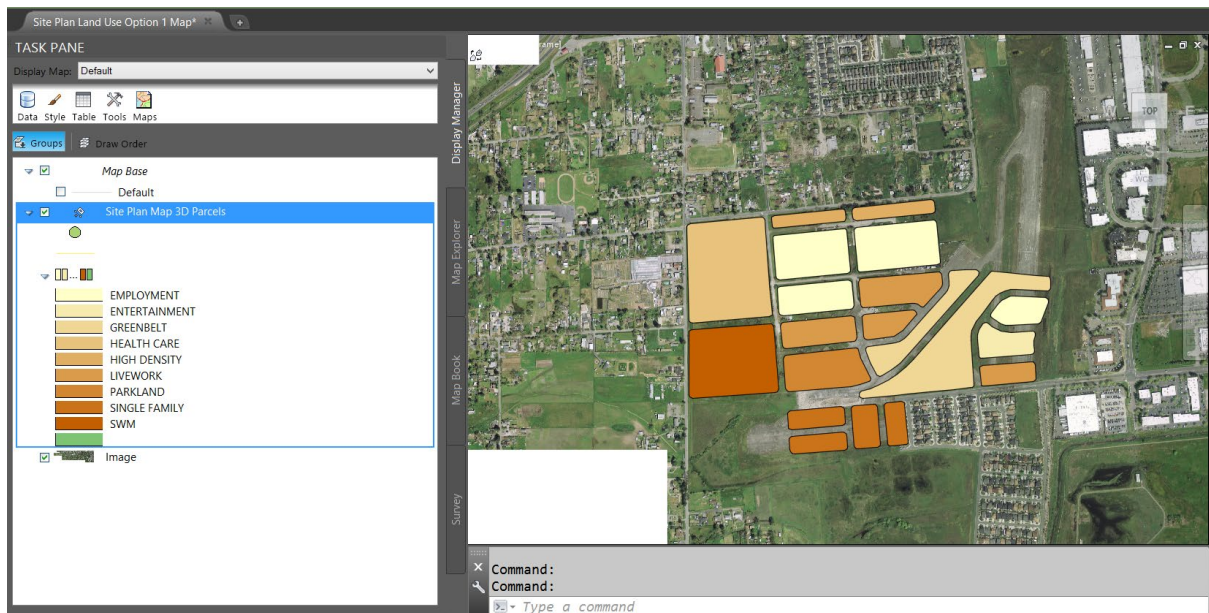


Vastav kiht kuvatakse *Map Task Pane Toolspace Display Manager* paletil – tiri *Map Base* ülesse poole *Image Layer* reast, et seadistada kihtide järjestust

Lisa SDF ühendused kruntidele

14. Vali riba pealt *Home* paan
15. Vali *Connect*
16. Vali *Add SDF Connection*
17. Vali fail *Site Plan Map 3D Parcels.sdf* (loodud varasemal sammul).
18. Vali *Connect*
19. Vali *Add to Map*
20. Vali riba pealt paan *View*
21. Vali *Map Task Pane*, et kuvada *Display Manager*
22. Vali kiht *Site Plan Map 3D Parcels*. Parem klikk vali *Edit Style*
23. Vali *Polygon Syle > New Theme*
24. Lisa teema, mis põhineb *Type* atribuudil
25. Lisa sildid vastavalt vajadusele
26. Lisa *Building SDF Connection* lähtuvalt varasemast sammust





Vaata andmetabelit või *Edit Data for Selected Layer*

27. Vali *Site Plan Map 3D Parcels* kiht
28. Vali *Table* säte: *Toolspace > Map Workspace*
29. Sa peaksid nüüd nägema *SDF Data Table* linki, mida saab redigeerida